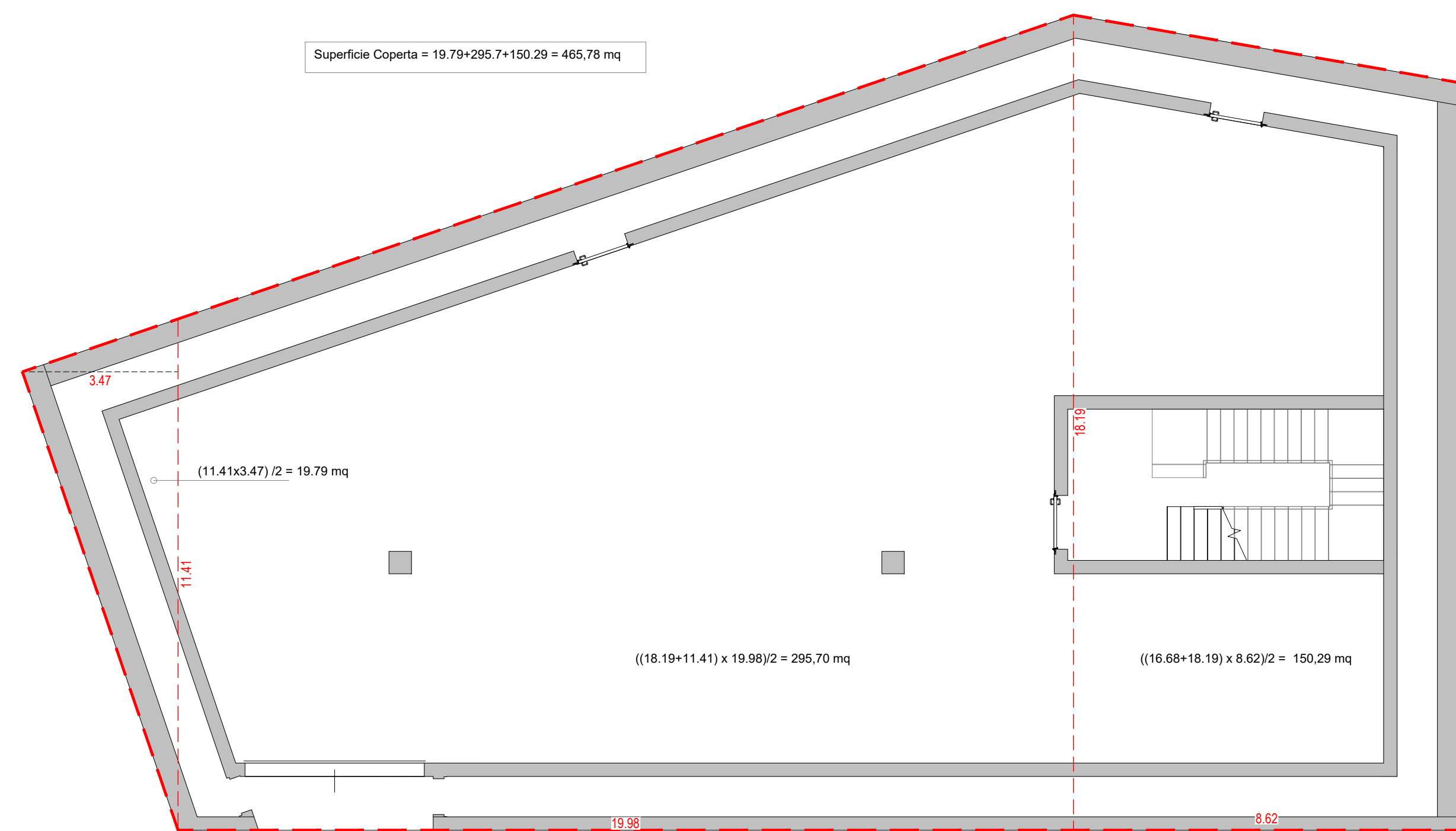
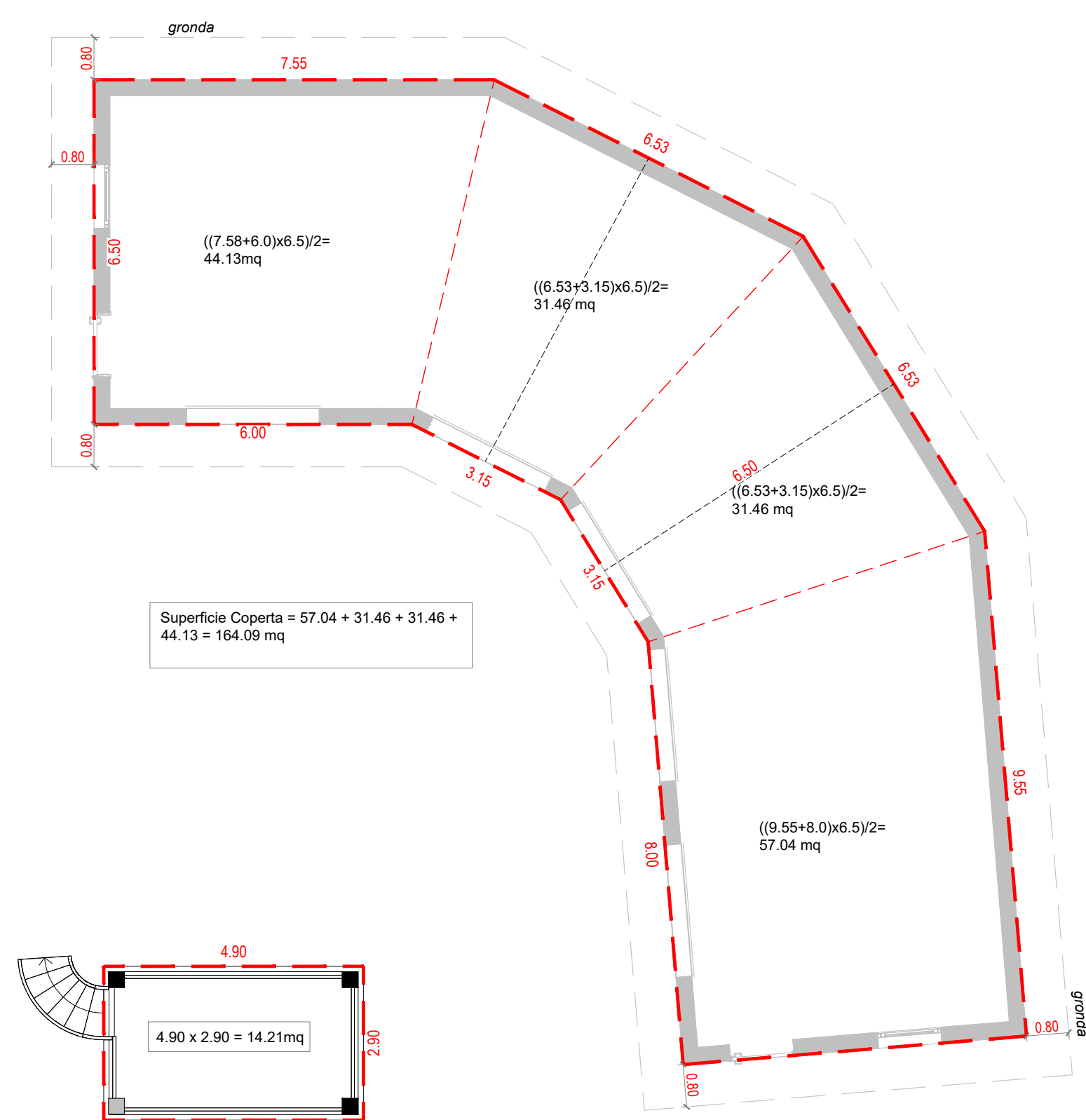
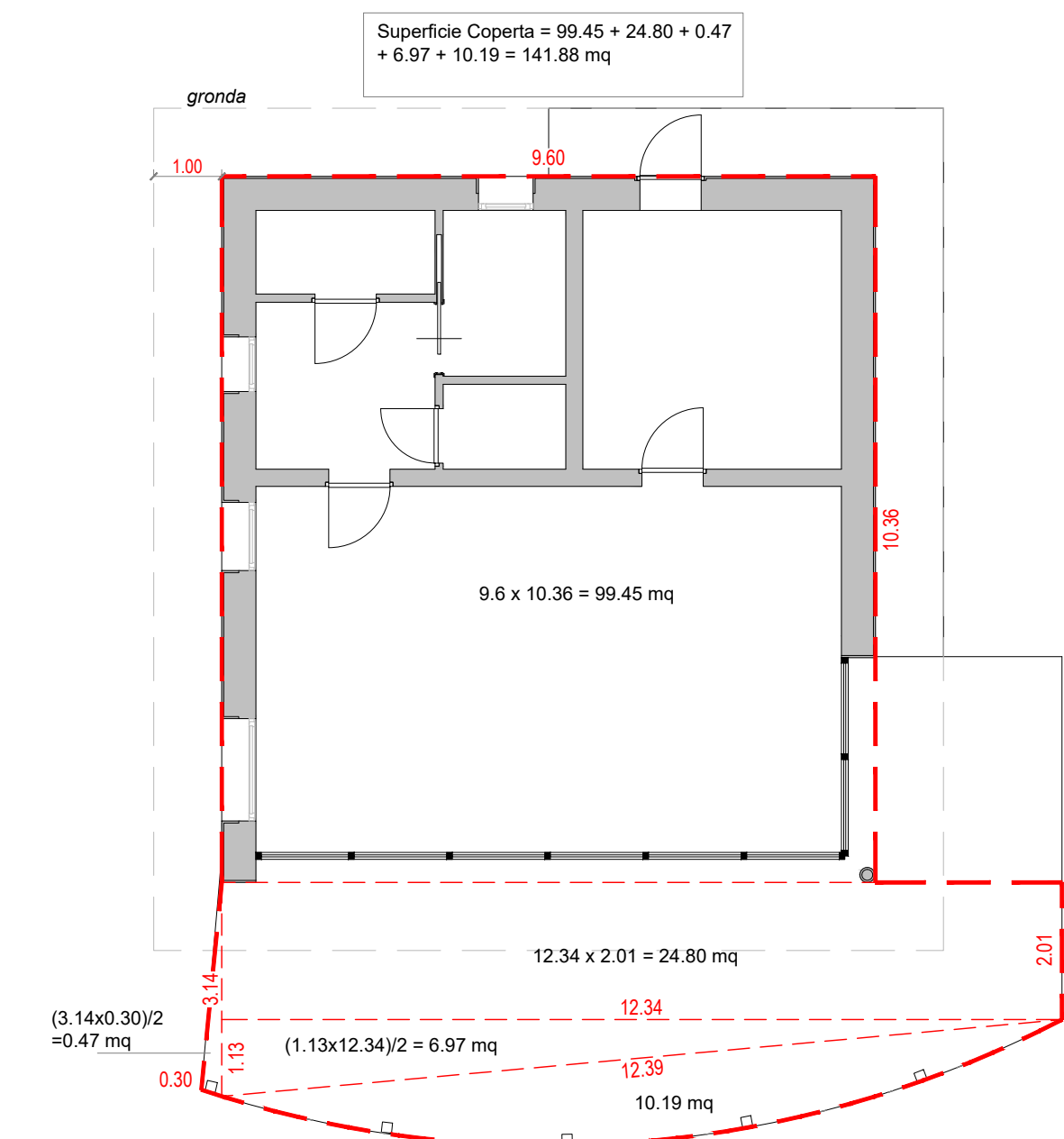


CALCOLO SUPERFICIE COPERTA



SUPERFICIE COPERTA	
Canina	465,78 mq
Deposito	164,09 mq
Chiosco	141,88 mq
Belvedere	14,21mq
TOTALE	785,96 mq



VERIFICA SUPERFICIE COPERTA

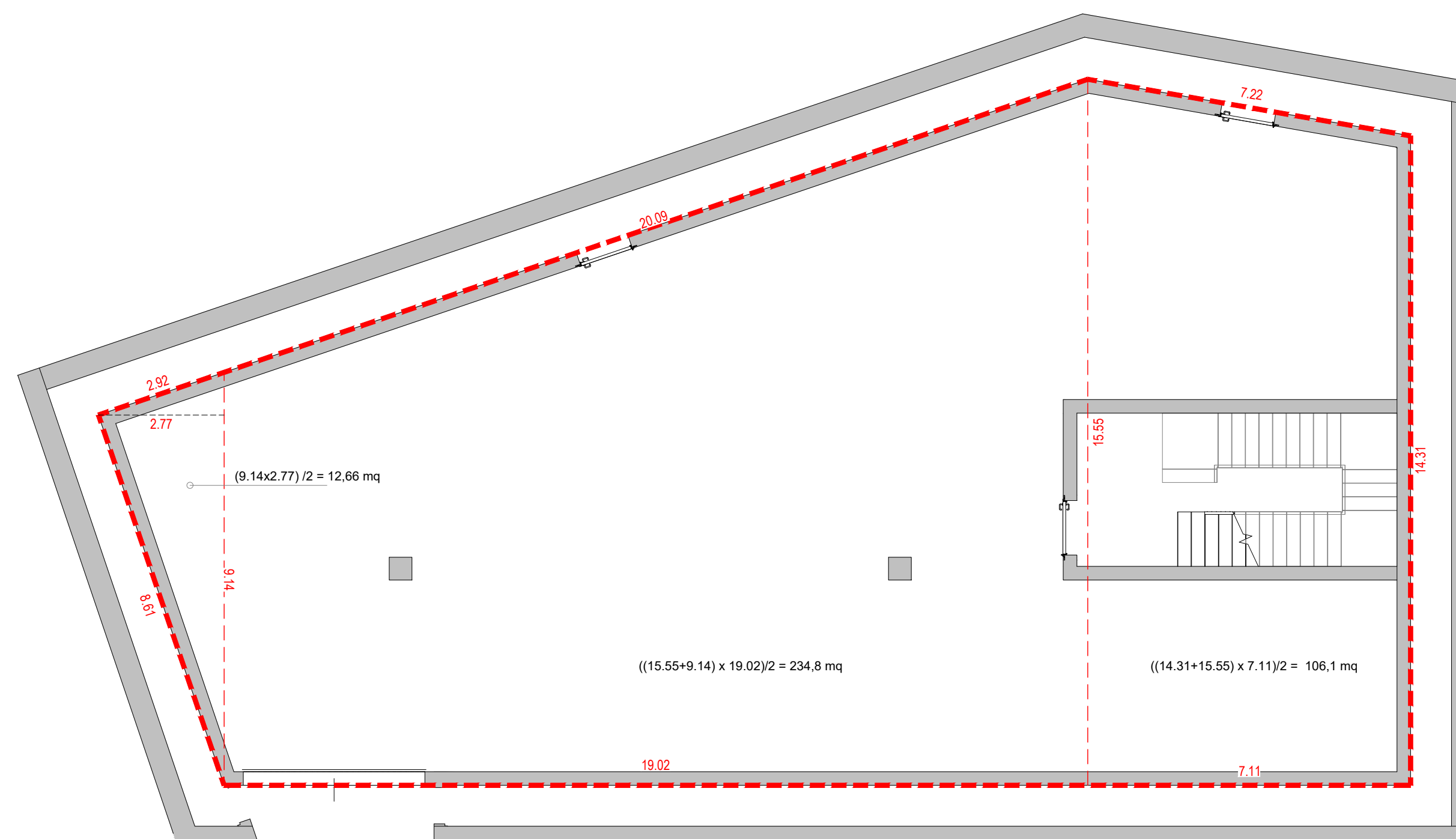
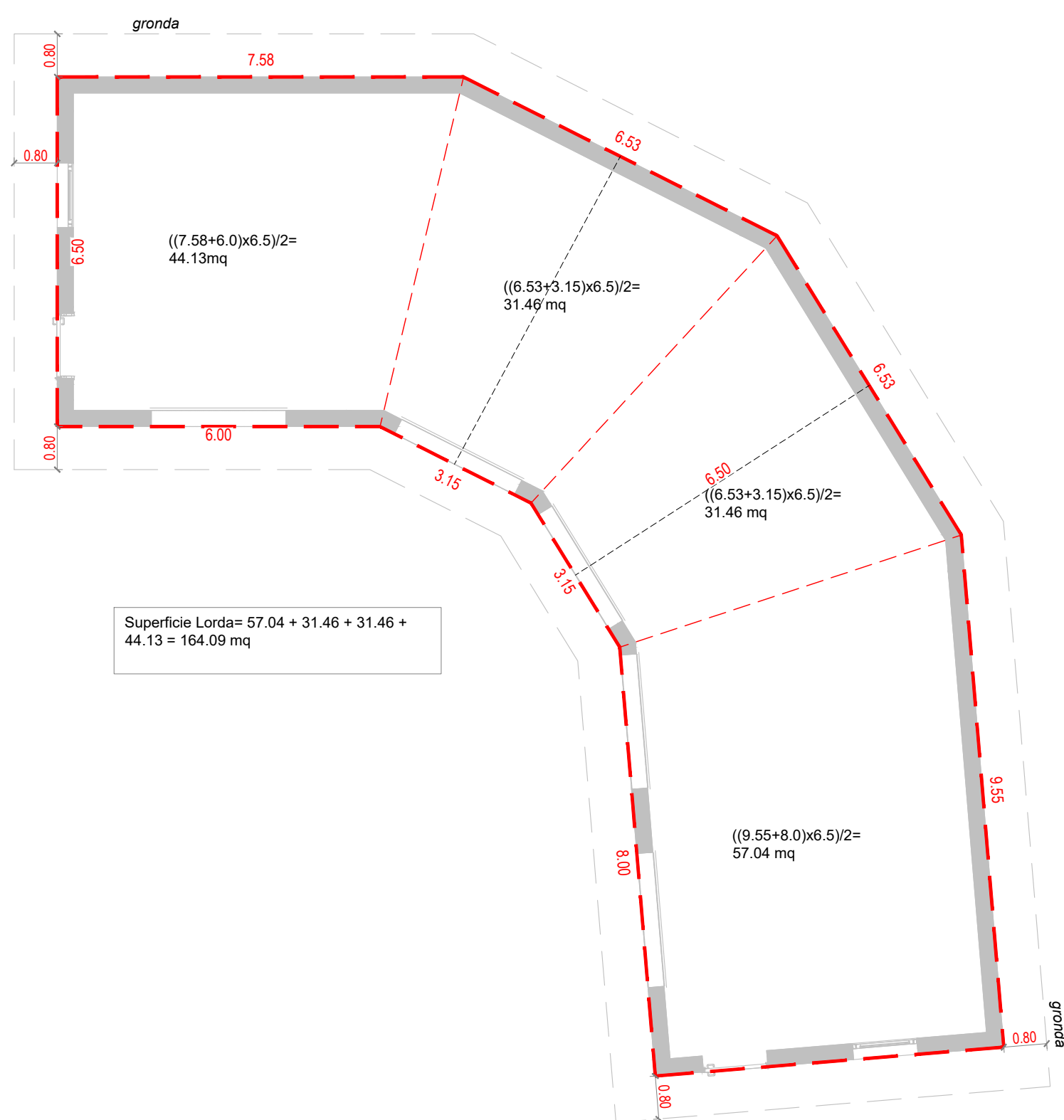
CLIVIO		CUASSO	
particella	superficie	particella	superficie
772	370	504	11.800
821	720	519	10.900
833	760	1154	1.220
834	150	1164	17.690
835	1.293	2171	6.170
836	5.207	3236	2.000
849	1.258	6374	1.410
851	983	8219	3.830
852	6.217	8221	3.480
853	6.798	8222	6.530
854	1.120	8231	4.140
855	1.100	8232	3.910
856	2.879	8233	780
868	4.815	8653	830
869	3.571	9942	5.390
872	320	9943	4.550
1232	748	10193	1.000
1336	118	10346	280
1341	1.655	10347	1.700
1449	663	10348	1.270
1495	90	10349	1.170
1505	455	10350	1.170
1551	1.160	10351	150
TOT [mq]	42.450	10352	710
		10440	4.210
		10674	9.340
		13033	2.346
		13622	785
		TOT [mq]	108.761

TOTALE SUPERFICIE AZIENDALE [mq] 151.211 mq

Superficie coperta massima (ex art. 59 LR 12/05) = SUPERFICIE AZIENDALE x 10% = 15.121 mq

Superficie coperta in progetto 785.96 mq

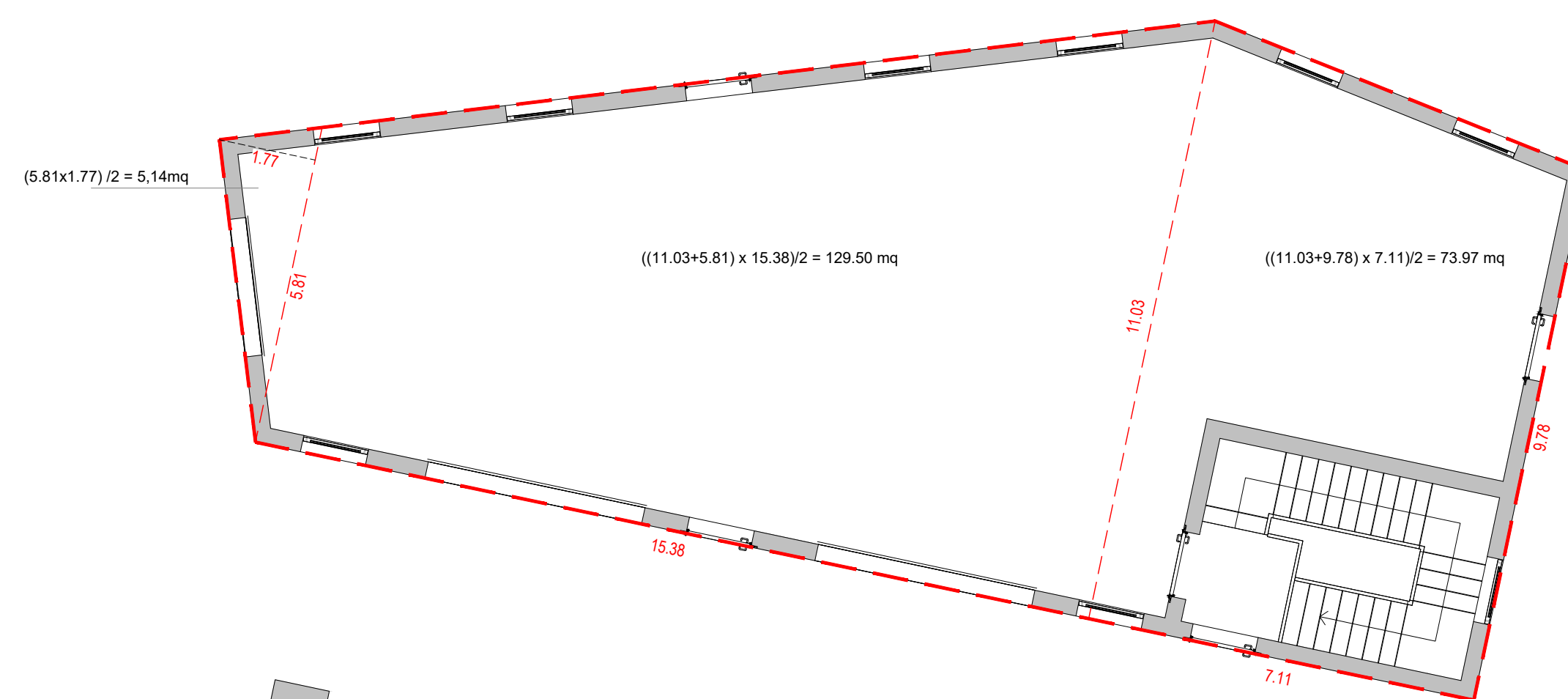
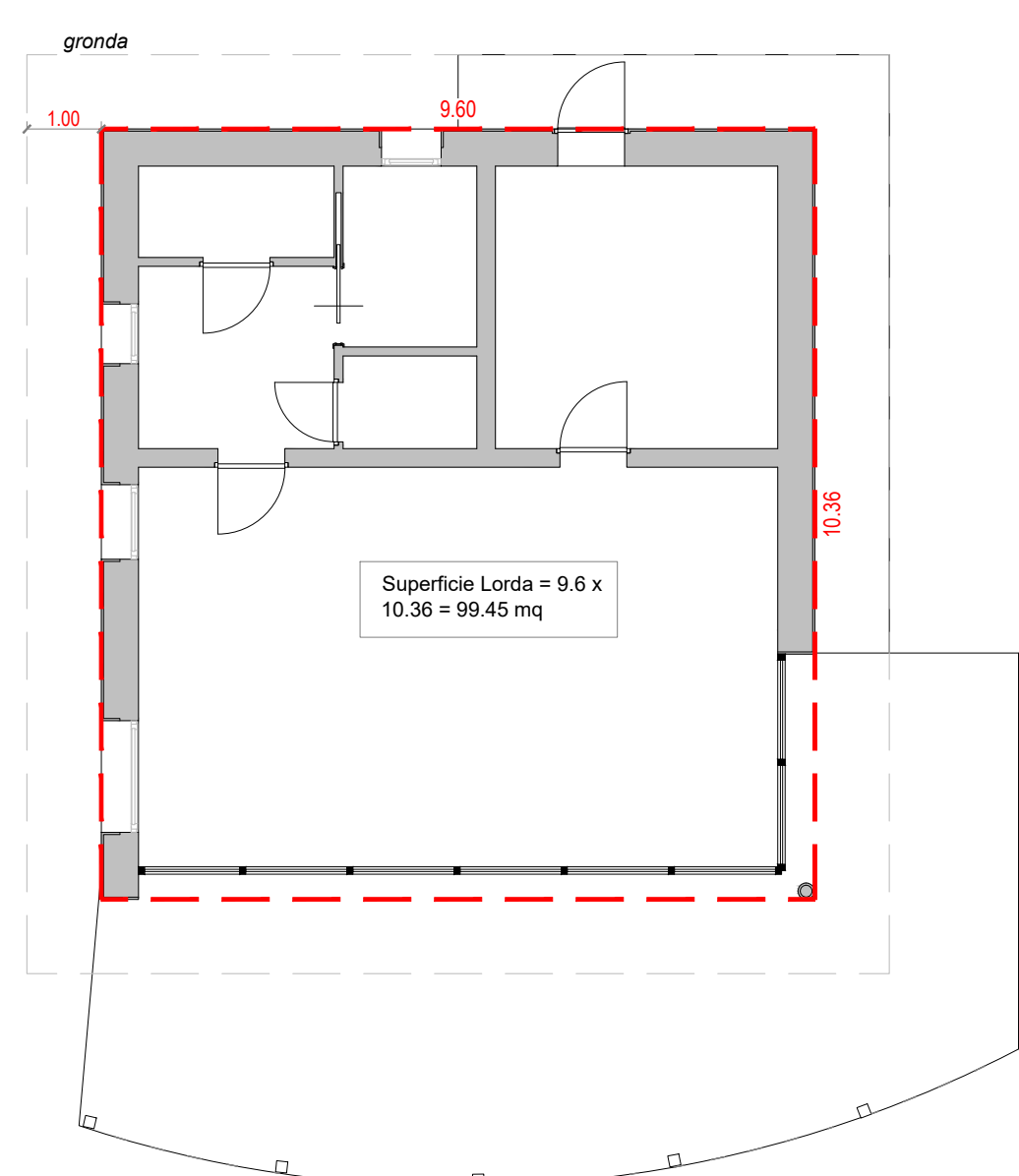
CALCOLO SUPERFICIE LORDA



Superficie Lorda = 12.86 + 234.8 + 106.1 = 353.56 mq

Piano terra: 5.14 + 129.50 + 73.97 = 208.61 mq

TOTALE: 562.17 mq



SUPERFICIE LORDA	
Canina	562,17 mq
Deposito	164,09 mq
Chiosco	99,45 mq
TOTALE	825,71 mq

<p>IL PROGETTISTA</p> <p>Studio Tecnico Castelli s.a.s. via Monteggia, 38 - 21014 Laveno M.lio (VA) tel./fax: 0332 551693 mail: info@studiotecnicocastelli.eu www.studiotecnicocastelli.eu</p> <p>Dott. Agr. Giovanni Castelli</p>	<p>I COMMITTENTI</p> <p>Azienda Agricola Lico</p>
------------------------------------------------------------------------------------------------------------------------------------------------------------------------------------------------------------------------------------------------------------------	----------------------------------------------------------

<p>studio tecnico CASTELLI URBANISTICA - AMBIENTE - VERDE - PROGETTAZIONE</p>	<p>Sede Amministrativa Cooperativa: Via Monteggia, 38 21014 Laveno Mombello (VA) Tel./Fax: 0332 551693 E-mail: info@studiotecnicocastelli.eu Sede Legale: Laveno Mombello (VA) - Via Labiena, 78</p>
<p>COMUNE: CUASSO AL MONTE PROVINCIA: VARESE</p>	<p>NUMERO: 06</p>
<p>COMMITTENTE: AZIENDA AGRICOLA LICO</p>	<p>DATA: Novembre 2020</p>
<p>PROGETTO: PROPOSTA SUAP IN VARIANTE AL VIGENTE PGT</p> <p>Progetto nuovo insediamento agricolo in Cuasso al Monte in area di via Zotte San Salvatore</p>	<p>SCALA: 1:200</p>
<p>REVISIONI: R1-maggio 2022</p>	<p>COO: P.428</p> <p>DIR: 01 PRELIMINARE</p> <p>PE: ESECUTIVO.dwg</p>
<p>DENOMINAZIONE: Determinazione superficie coperta e superficie lorda</p>	