

## SCHEDA CONOIDI

Id conoide	2	Data compilazione	01/06/02	Filevatore	Studio Congeo
Nome località	Valle Borsago	Nome torrente	Valle Borsago		
Comuni	Quasso Al Monte	Provincia	Varese		
C.T.R.	A4c2				

Dati morfometrici della conoide					
Superficie (km <sup>2</sup> )	0.038	Larghezza max (m)	450		
VOLUME (m <sup>3</sup> )		Pendenza media (%)			
Quota massima (mslm)	300	Pendenza media alveo (%)			
Quota minima (mslm)	273	Lunghezza alveo (m)	121.94		
Lunghezza max (m)	170	Indice di Melton			

Dati morfometrici del bacino					
Superficie (km <sup>2</sup> )	0.46	Pendenza media alveo princip. (%)			
Quota minima (mslm)	273	Lunghezza tot. rete idrografica (km)	1.120		
Quota massima (mslm)	772	Densità di drenaggio (km <sup>2</sup> /km <sup>2</sup> )			
Lunghezza alveo principale (km)	0,5798611	Indice di Melton			

<b>Dimensione max del materiale (m<sup>3</sup>)</b>	apice				
	zona mediana				
	zona distale				
<b>Presunta migrazione del canale attivo</b>					
	sin-centro	sin-dx	dx-sin		
	dx-centro	centro-dx	centro-sin		
<b>Sviluppo del collettore rispetto all'apice</b>					
	bisettoriale				
	destra				
	sinistra				
<b>Dinamica dell'alveo</b>					
	Apice	Mediana	Distale		
	x			approfondimento	
x	x			equilibrio	
				innalzamento	
<b>Caratteristiche della soglia</b>					
	in roccia				
	in materiale incoerente	x			
	mista				
<b>Caratteristiche dell'apice</b>					
<b>Presenza di uno o più paleovalvei</b>		si	x		
		no			
		Pendenza tratto a monte (%)			
		Pendenza tratto a valle (%)			

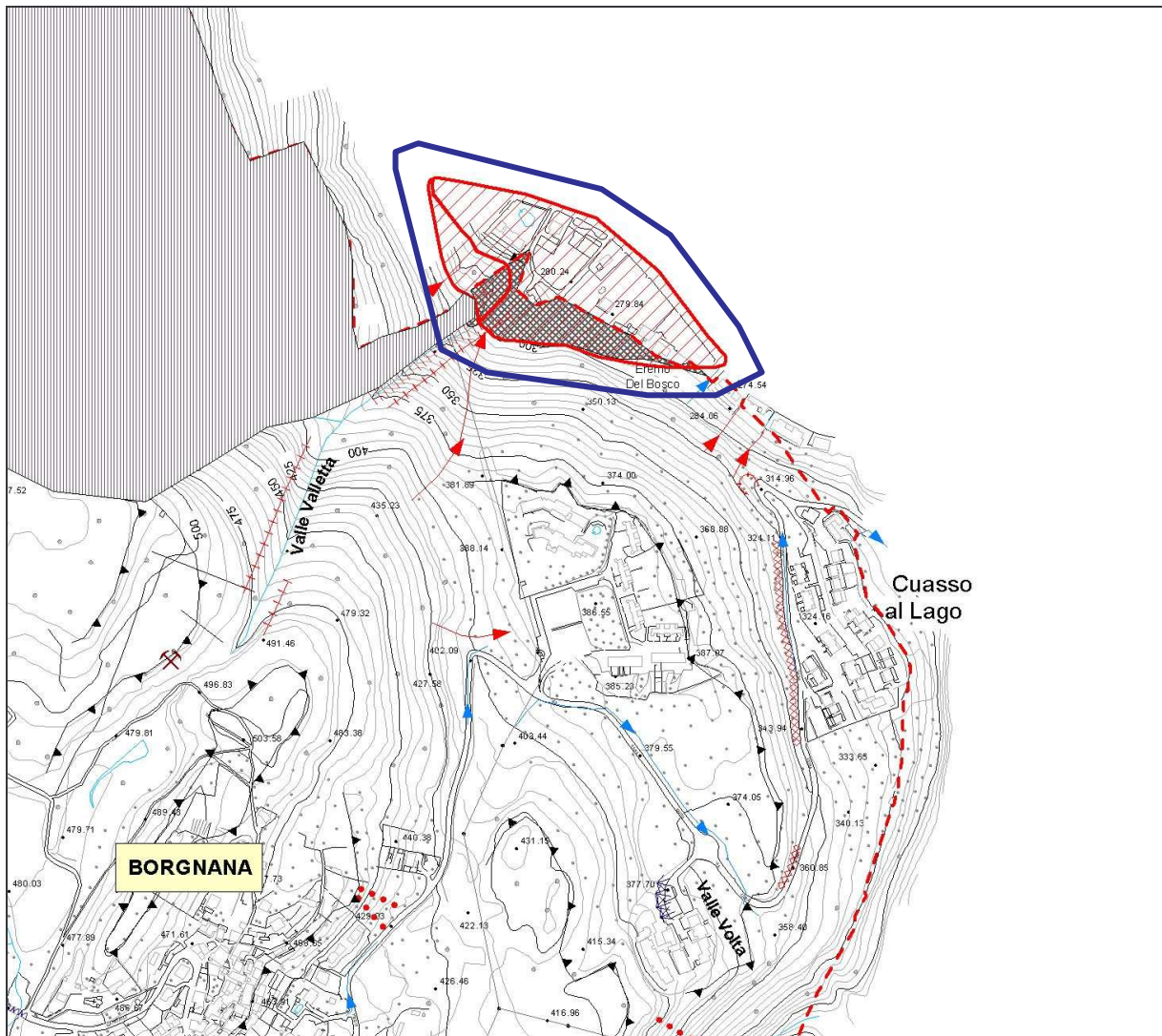
Caratteristiche del canale attivo sul conoide						
	FOTO	Apice	FOTO	Zona mediana	FOTO	Zona distale
canale poco inciso	■		■		■	
canale inciso	■	x	■	x	■	
canale pensile	■		■		■	
canale pensile per intervento antropico	■		■		■	
canale regimato con opere di difesa	■		■		■	x
torrente canalizzato e/o impermeabilizzato	■		■		■	x
alveo tortuato	■		■		■	x
canale assente	■		■		■	

Opere presenti sulla conoide		E = efficiente I = inefficiente											
Briglia	quota (m)	E	E	E	E	E	E	E	E	E	E	E	E
Soglia	quota (m)	E	E	E	E	E	E	E	E	E	E	E	E
Traversa	quota (m)	E	E	E	E	E	E	E	E	E	E	E	E
Repellente	quota (m)	E	E	E	E	E	E	E	E	E	E	E	E
Argini	quota (m)	284											
	lunghezza(m)	50	E				E				E		
Difese spondali	lunghezza(m)		I				I				I		
	quota (m)												
Selciato di fondo	lunghezza(m)		E				E				E		
	lunghezza(m)		I				I				I		
Scogliere	quota (m)												
	lunghezza(m)		E				E				E		
Tombinatura	lunghezza(m)		I				I				I		
	quota (m)												
Vasca d'espans. (m <sup>3</sup> )	lunghezza(m)	5	E				E				E		
	lunghezza(m)		I				I				I		

Punti critici sul conoide			
Ponti, attraversamenti	FOTO	quota	
		1	285
		2	280
		3	
Sezioni obbligate, sezioni ristrette, curve.		quota	
		1	280
		2	
		3	
Possibili rotture di argine		quota	
		1	
		2	
		3	
Briglie e/o opere idrauliche che interferiscono con i deflussi	FOTO	quota	
		1	
		2	
		3	
Possibili superamenti di argine		quota	
		1	
		2	
		3	
<b>Note</b>			

Indicazioni di intervento		
Gabbionate		
Pulizia alveo	X	
Tombinature		
Soglie	X	
Repellenti		
Muri di protezione	X	
Impermeabilizz. dell'alveo		
Briglie		
Difese spondali/argini	X	
Sistemazione frane in atto		
Delocaliz. infrastrutture		
Demolizioni		
Rilevati		
Briglie selettive		
Scogliere		
Vasche di espansione		





Stralcio C.T.R scala 1:5000 del comune di Cuasso al Monte